



half past selber schuld PINOCCHIO SANCHEZ // Technical Rider

Kontakt

Management & Orga

Julian Janisch
orga@halfpastselferschuld.de
+49 (0)157 / 71422101

Technik

Oliver Vesper (Ton)
oliver_vesper@yahoo.de
+49 (0)176 / 29245688

Tobias Heide (Licht)
grobsen@gmx.net
+49 (0)174 / 7002256

Reise und Unterbringung

Darsteller

(8P.)

Technik (2P.) Oliver Vesper, Tobias Heide

Management (1P.) optional

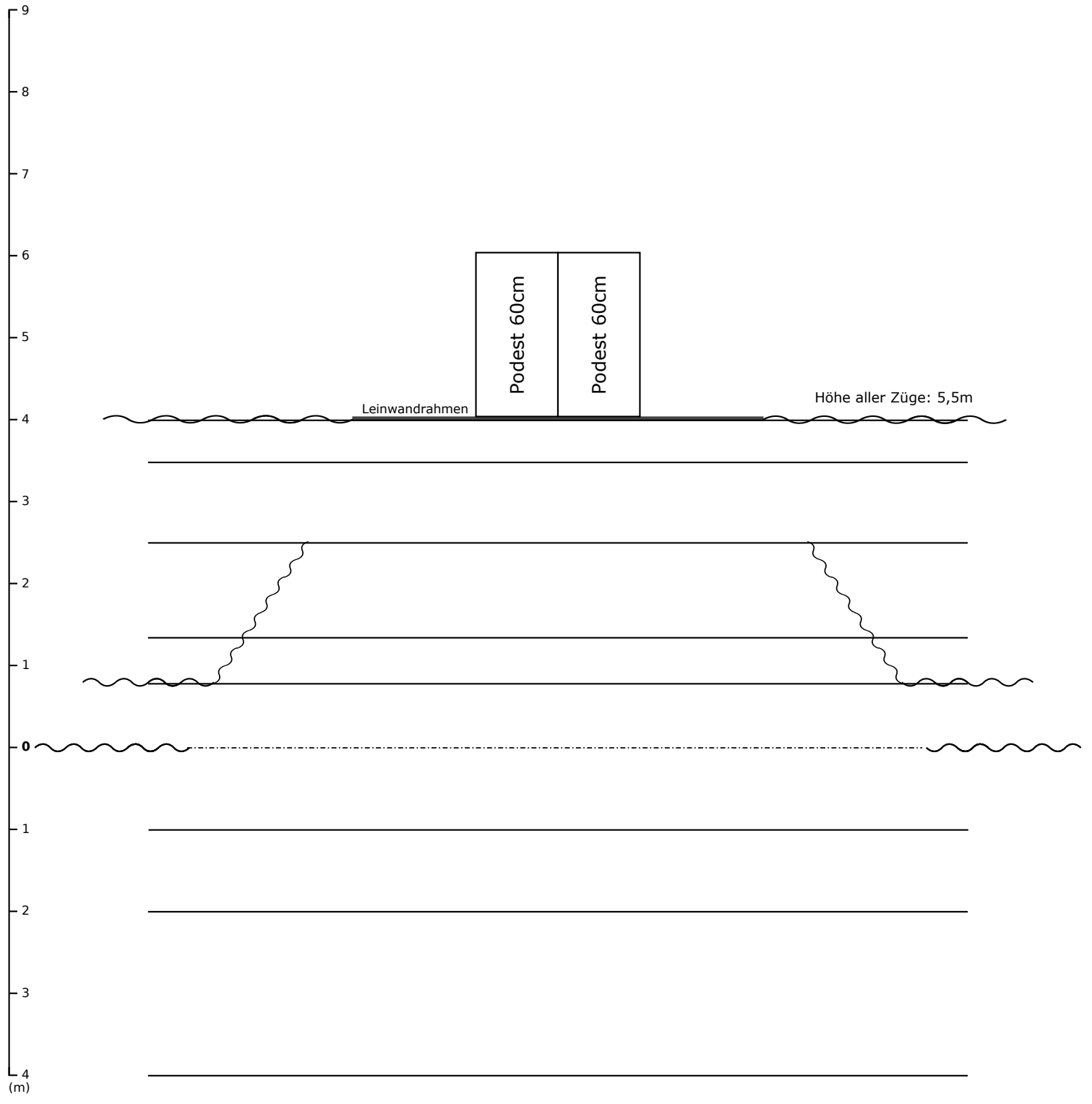
Reise Anreise der Techniker mit LKW (7,5t) (Parkplatz vor Ort ist zu gewährleisten).
Anreise der Darsteller mit der Bahn oder Autos

Technische Voraussetzungen

Zeitplan Aufbau 1 Aufbautag vor Vorstellungstag + Vorstellungstag
Proben 1 Durchlauf am Aufführungstag
Dauer des Stücks 1 h, keine Pause

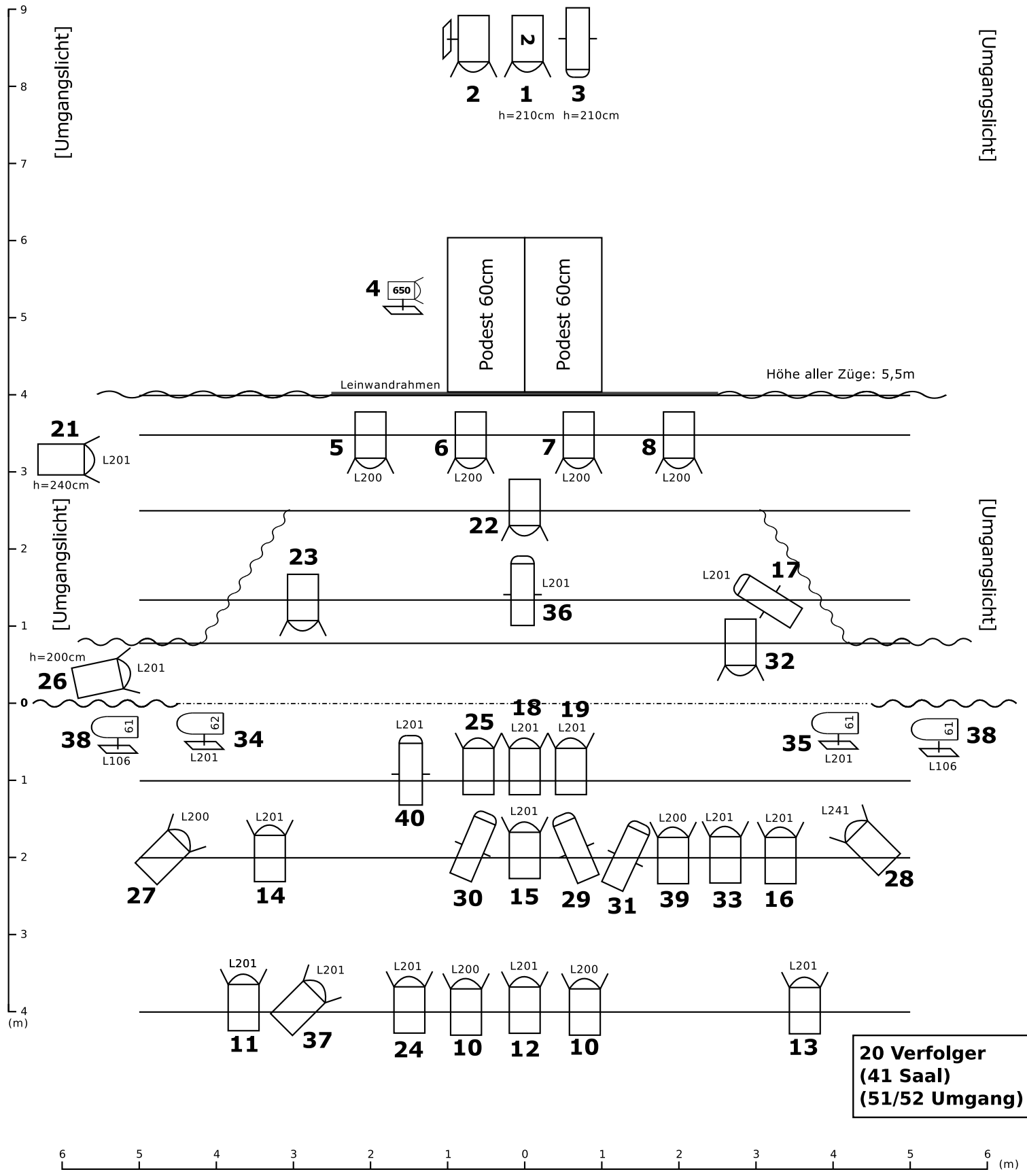
Bühne Mind. Breite: 12m | Mind. Tiefe: 8,5m | Höhe/Traversenunterkante: 4m |
Portalöffnung: min. 8m | Bühnenboden: Schwarzer Tanzboden
Die Bühne sollte in Relation zur Tribüne nicht oder nur minimal erhöht sein.

Die Realisierung der technischen Voraussetzungen ist im Vorfeld mit unserer Technik abzusprechen und kann ggf. an die Bedingungen des Spielortes angepasst werden. Vor allem die Mindestbühnenmaße der Produktion sind nach Absprache auf andere Bühnengrößen adaptierbar!!

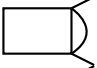
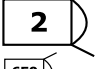






half past selber schuld

"Pinocchio Sanchez"



**20 Verfolger
(41 Saal)
(51/52 Umgang)**

- 27x  PC / Stufe 1kW mit Torblende
- 1x  **2** PC 2kW mit Torblende
- 1x  **650** PC / Stufe 650W
- 7x  Profiler 1kW
- 3x  **61** Par 64 CP61 1kW
- 1x  **62** Par 64 CP62 1kW
- 1x **F** Verfolger (Halogen) mit Iris in Regie
- 6x Bodenbrett

half past selber schuld

"Pinocchio Sanchez"

Tontechnik Bühne schematisch ;

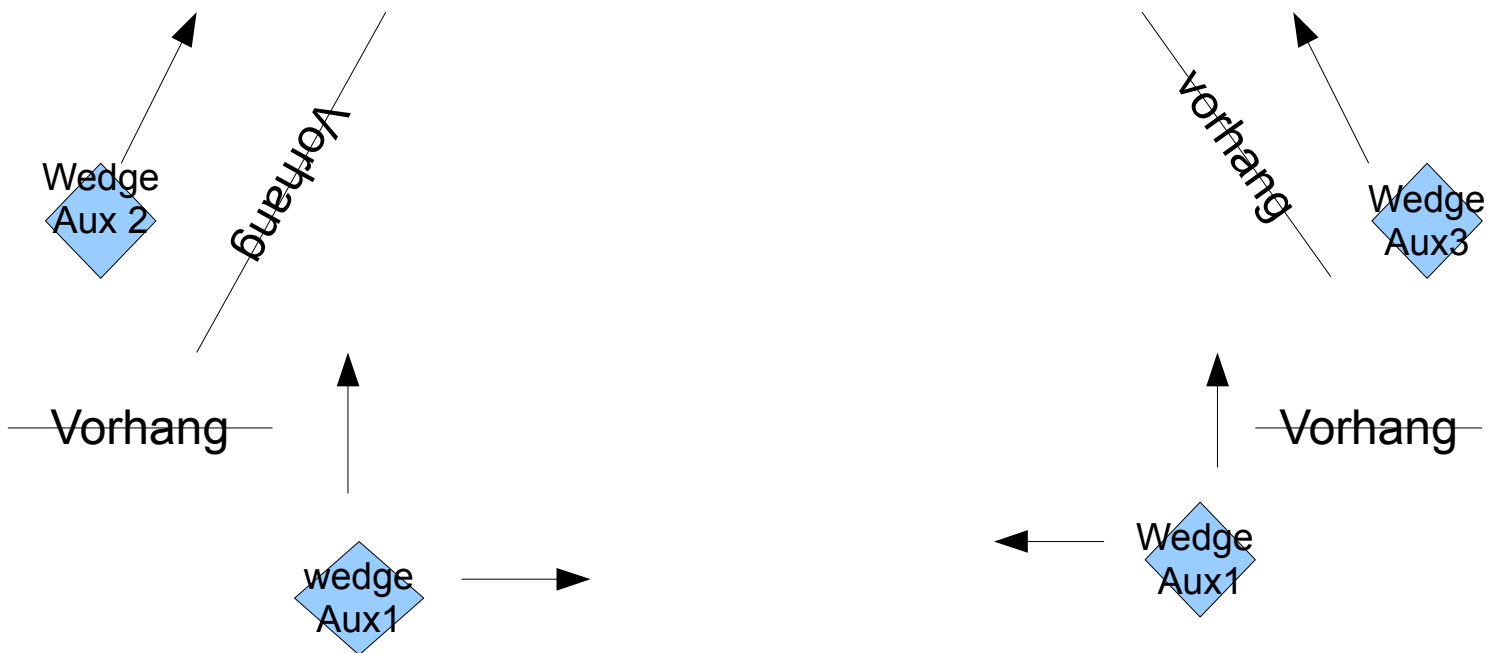
Stück: Pinocchio Sanchez, Gruppe: half past selber schuld Stand: 27.03.2015

Rückfragen (tontechnische) : Oliver Vesper 0176 29245688 ; oliver_vesper@yahoo.de

Alle wedges je nach Platzangebot evntl geflogen



Leinwand



Bühnenkante

FOH
Im Saal